

Cod. D433281

Nero Opaco

DOP-No 997

Vaso per appoggio filo parete con fissaggio nascosto fornito. E' certificato per scaricare a 4,5 litri grazie al sistema rimless ed alla superficie interna con un design specifico. Da completare con sedile ed eventuale curva tecnica per scarico a pavimento

Larghezza (mm)	360
Profondità (mm)	540
Altezza (mm)	410
Peso (Kg)	28,50
volume scarico	4,5
Installazione	filo parete
tipo scarico	orizzontale; a pavimento con curva tecnica



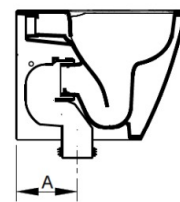
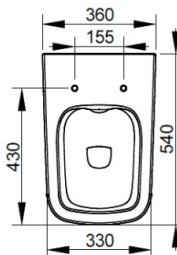
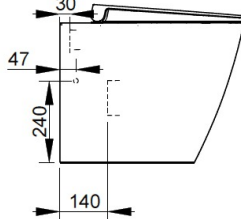
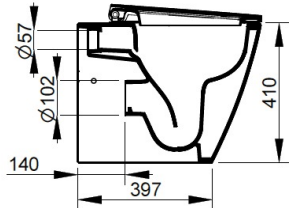
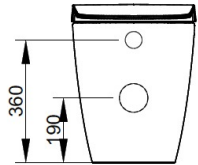
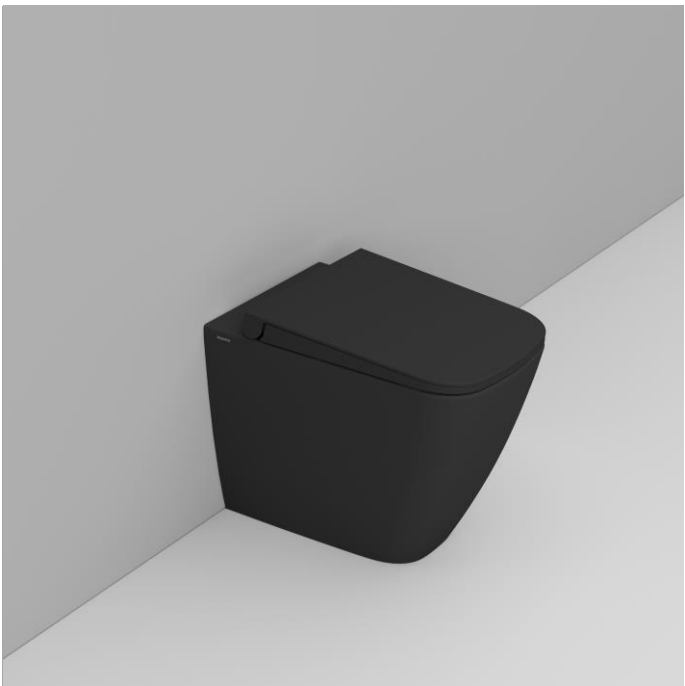
disponibile nei seguenti colori:



Bianco

Bianco Opaco

Nero Opaco



	A	
Curva	Da	a
F950099	55	85
F950399	130	140
F950199	160	190 Max
F951199	Racc. eccentrico 20mm	
F951299	Racc. eccentrico 40mm	

## SEDILI (NON INCLUSI)



S433381

Sedile in materiale termoindurente con cerniere a chiusura rallentata a sgancio

## FISSAGGI / ACCESSORI INCLUSI



F953299

Fissaggio nascosto per sanitario filo parete.

## FISSAGGI / ACCESSORI / RICAMBI NON INCLU

(\* Obbligatorio)



VS364CR

Cerniera completa per sedile Mia con chiusura rallentata



F950399

Curva tecnica in plastica 90° ad "S"



F950099

Curva tecnica in plastica 90° -



F950199

Curva tecnica in plastica 90° solo per vaso BTW traslato



F951299

Raccordo eccentrico per scarico +/- 40 mm.



**F951199**

Raccordo eccentrico per scarico +/- 20 mm.



**VS52701**

Kit paracolpi per sedile Mia/Mirto/Gemma2.