

Cod. D483171

Azzurro Avio

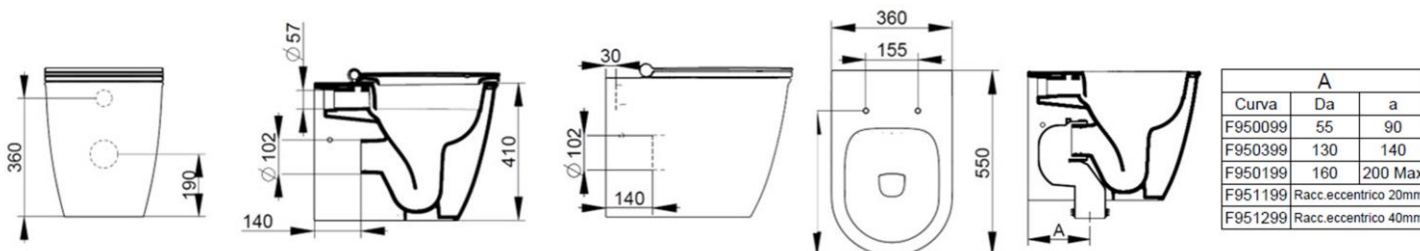
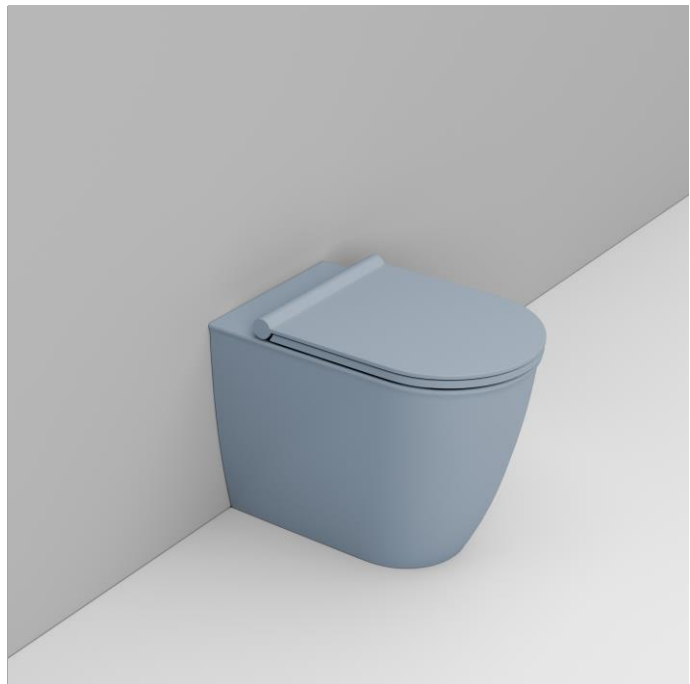
DOP-No 997

Vaso per appoggio filo parete con fissaggio nascosto fornito. E' certificato per scaricare a 4,5 litri grazie al sistema rimless ed alla superficie interna con un design specifico. Da completare con sedile ed eventuale curva tecnica per scarico a pavimento.

Larghezza (mm)	360
Profondità (mm)	550
Altezza (mm)	410
Peso (Kg)	36,60
volume scarico	4,5
Installazione	filo parete
tipo scarico	orizzontale; a pavimento con curva tecnica



disponibile nei seguenti colori:



SEDILI (NON INCLUSI)



S483371

Sedile in materiale termoindurente con cerniere a chiusura rallentata a sgancio

FISSAGGI / ACCESSORI INCLUSI



F953299

Fissaggio nascosto per sanitario filo parete.

FISSAGGI / ACCESSORI / RICAMBI NON INCLU

(\* Obbligatorio)



F950399

Curva tecnica in plastica 90° ad "S"



F950399

Curva tecnica in plastica 90° ad "S"



F950099

Curva tecnica in plastica 90° -



F950199

Curva tecnica in plastica 90° solo per vaso BTW traslato



F951299

Raccordo eccentrico per scarico +/- 40 mm.



**F951199**

Raccordo eccentrico per scarico +/- 20 mm.



**VS50799**

Kit paracolpi per sedili Mayka



**VS485CR**

Cerniera completa per sedile Mayka fissaggio horizon con chiusura rallenatata.