

Cod. D503101

Bianco

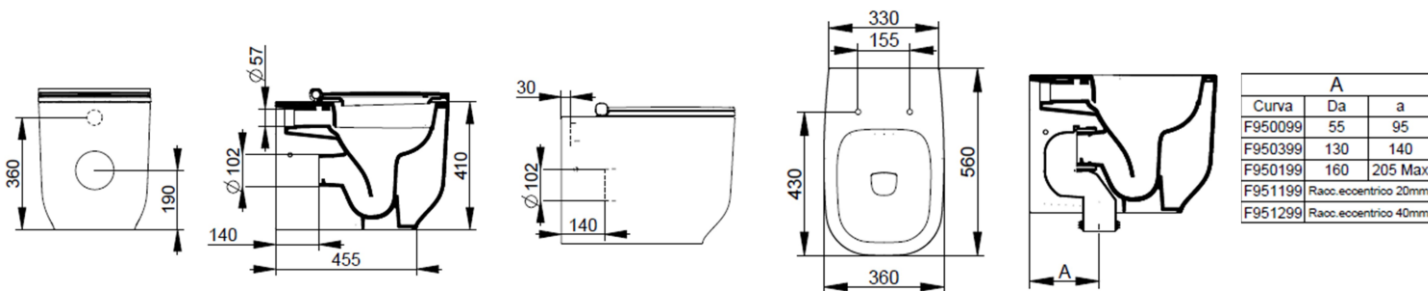
DOP-No 997

Vaso per appoggio filo parete con fissaggio nascosto fornito. E' certificato per scaricare a 4,5 litri grazie al sistema rimless ed alla superficie interna con un design specifico. Da completare con sedile ed eventuale curva tecnica per scarico a pavimento.

Larghezza (mm)	360
Profondità (mm)	560
Altezza (mm)	410
Peso (Kg)	30,40
volume scarico	4,5
Installazione	filo parete
tipo scarico	orizzontale; a pavimento con curva tecnica



disponibile nei seguenti colori:



SEDILI (NON INCLUSI)



S503201
Sedile in materiale termoindurente con cerniere in metallo a sgancio rapido.



S503301
Sedile in materiale termoindurente con cerniere a chiusura rallentata a sgancio

FISSAGGI / ACCESSORI INCLUSI



F953299
Fissaggio nascosto per sanitario filo parete.

FISSAGGI / ACCESSORI / RICAMBI NON INCLU

(* Obbligatorio)



VS503CR
Cerniera completa per sedile Alba fissaggio horizon con chiusura rallenatata.



F950399
Curva tecnica in plastica 90° ad "S"



F950099
Curva tecnica in plastica 90° -



F950199
Curva tecnica in plastica 90° solo per vaso BTW traslato



F951299
Raccordo eccentrico per scarico +/- 40 mm.



F951199

Raccordo eccentrico per scarico +/- 20 mm.



VS48799

Kit paracolpi per sedili Alba



VS484CR

Cerniera completa per sedile Mayka-Alba fissaggio tipo horizon con chiusura normale.